

Bulletin d'Adhésion

à retourner au C.A.U.E de l'Oise : **4 rue de l'Abbé du Bos 60000 BEAUVAIS**
ou par mail contact@caue60.com

Type d'adhérent

- Intercommunalité Commune Précisez le nombre d'habitants :
- Spécifique : Établissement scolaire Association
 Professionnel Particulier

Informations vous concernant

Nom (de la structure, de la collectivité ou du particulier)*

N° SIRET

Adresse*

Code postal* Ville*

Téléphone Email*

Par la signature, j'adhère au C.A.U.E de l'Oise pour l'année 2026 et règle la somme de
(voir les tarifs dans le tableau)

Modalités de règlement

- Chèque à l'ordre de «C.A.U.E de l'Oise»
- Virement
(Veuillez préciser le nom de la structure ou de la personne indiquée ci-dessus dans le libellé du virement)
- Espèces

C.A.U.E DE L'OISE : CREDIT AGRICOLE BRIE PICARDIE
IBAN : FR76 1870 6000 0097 5446 1143 028
CODE BIC : AGRIFRPP887
SIRET : 318 800 083 000 46

- Je souhaite une facture
- Autorise le C.A.U.E de l'Oise à utiliser mes données pour communiquer sur ses actualités

Le :
Signature mandataire et cachet

*Informations indispensables à la gestion de votre adhésion

« Les informations recueillies sur ce formulaire font l'objet d'un traitement informatisé par la présidente du CAUE de l'Oise sis à 4 rue de l'Abbé du Bos – 60000 Beauvais pour les adhésions 2025 au C.A.U.E de l'Oise. Le responsable de traitement a désigné l'ADICO sise à Beauvais (60000), 5 rue Jean Monnet en qualité de déléguée à la protection des données. Le traitement est nécessaire au respect d'une obligation légale à laquelle l'association est soumise. Les données collectées seront communiquées au personnel du C.A.U.E de l'Oise. Les données sont conservées pendant un an puis détruites. Vous pouvez accéder aux données vous concernant, les rectifier ou exercer votre droit à la limitation du traitement. Les droits à l'effacement, la portabilité et l'opposition ne s'appliquent pas dans ce cas. Pour exercer ces droits ou pour toute question sur le traitement de vos données, vous pouvez contacter le service chargé de l'exercice de ces droits à l'adresse suivante électronique suivante : contact@caue60.com ou par voie postale : 4 rue de l'Abbé du Bos – 60000 Beauvais. Si vous estimez, que vos droits « Informatique et Libertés » ne sont pas respectés, vous pouvez adresser une réclamation à la CNIL. Consultez le site cnil.fr pour plus d'informations sur vos droits ».

60 Oise
c|a.u.e

Conseil d'architecture, d'urbanisme
et de l'environnement

Adhérez au C.A.U.E de l'Oise

Bulletin d'adhésion 2026



Adhérer au C.A.U.E de l'Oise c'est...

PARTICIPER aux décisions et orientations de l'association notamment lors de l'Assemblée Générale

BÉNÉFICIER d'une information prioritaire : manifestations, publications...

OFFRIR un service aux habitants en soutenant le C.A.U.E

PROFITER de nos ressources à disposition : expositions, centre de ressources...

ACCÉDER à des services prioritaires et adaptés avec des tarifs préférentiels

Soutenir le C.A.U.E de l'Oise c'est s'engager pour :

Contactez le C.A.U.E de l'Oise !



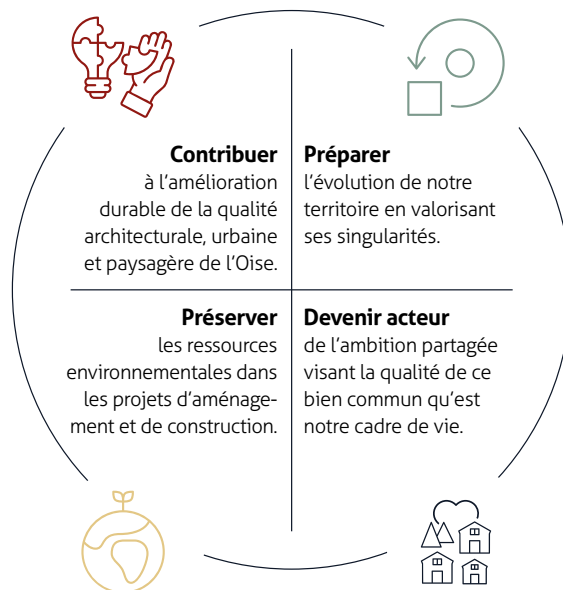
Nous appeler
03 44 82 14 14



Nous écrire
contact@caue60.com



Nous rencontrer
Nous vous accueillons, sur rendez-vous, en nos bureaux :
4 rue de l'Abbé du Bos,
60 000 BEAUVAIS
Ouvert au public du lundi au vendredi :
8h30-12h30 /
13h30-16h30



Votre adhésion au C.A.U.E est porteuse de sens et de valeurs.

Tarifs 2026

L'adhésion est valable sur une année calendaire.

Tarification à partir de **janvier 2026**, sauf établissement scolaire, à partir de **septembre 2026**.

Les intercommunalités

Moins de 20000 habitants	> 1500 euros
De 20001 à 40000 habitants	> 2000 euros
De 40001 à 50000 habitants	> 2500 euros
Plus de 50000 habitants	> 3000 euros

Les adhérents spécifiques

Établissement scolaire	> 50 euros
Association	> 50 euros
Professionnel	> 50 euros
Particulier	> 50 euros
Autre (syndicat...)	> 100 euros

Les communes

Moins de 500 habitants	> 120 euros
De 501 à 2000 habitants	> 220 euros
De 2001 à 5000 habitants	> 500 euros
De 5001 à 10000 habitants	> 900 euros
De 10001 à 20000 habitants	> 1500 euros
Plus de 20001 habitants	> 2500 euros

Comment faire appel au C.A.U.E ?

Vous souhaitez bénéficier d'un conseil sur-mesure sur un projet de construction ou d'aménagement ? Présenter une exposition dans vos locaux ? Participer aux actions de sensibilisation ou de formation ? Faire appel à un architecte ou paysagiste pour un jury de concours ? Assister aux formations du C.A.U.E ? Accéder au centre de documentation ? Recevoir les publications du C.A.U.E ? etc.

Contactez le C.A.U.E de l'Oise !



Cécile Guilloy
Chargée d'accueil et de communication
contact@caue60.com
Tél. 03 44 82 14 14